

La

Lambert, Mélisande

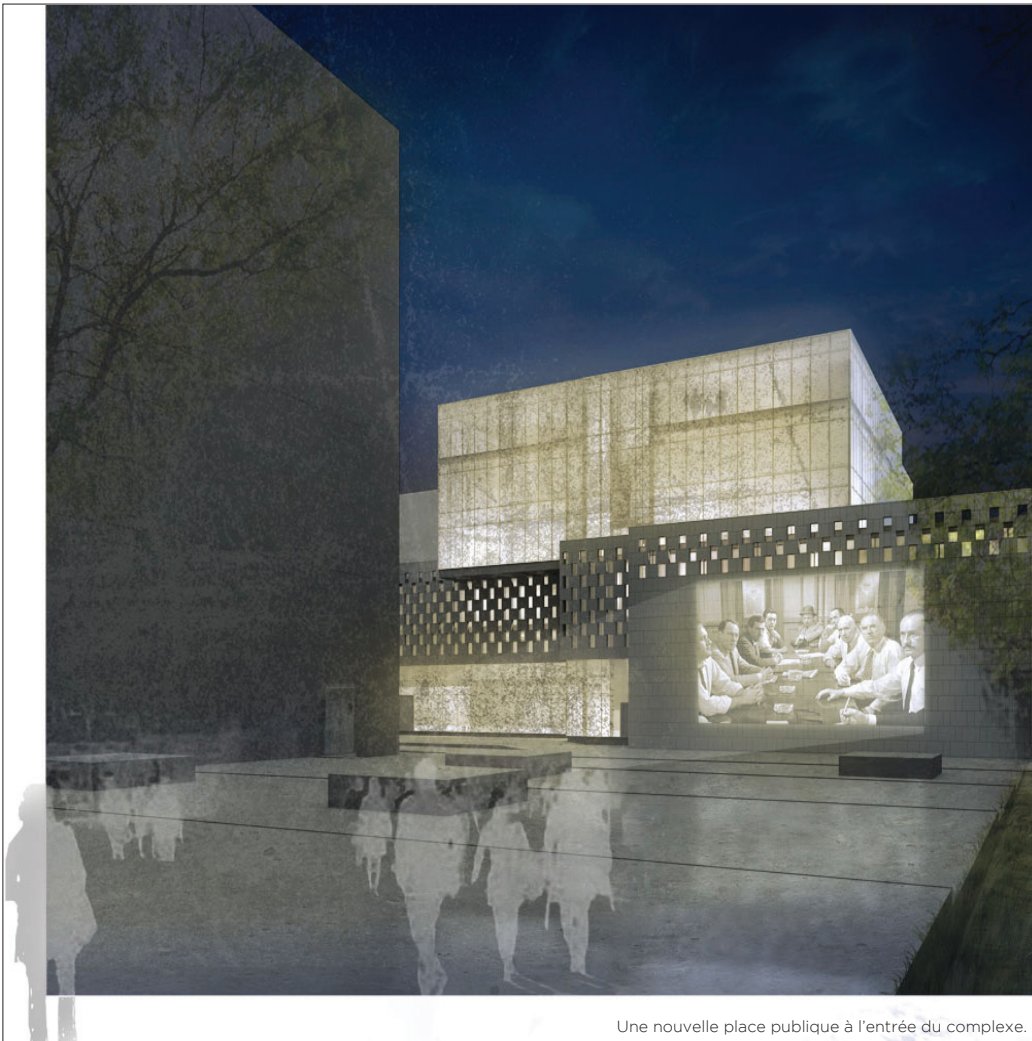
Centre de justice réparatrice

Tuteur : Sergio Morales

Simplement, une personne commet un acte causant des torts. Pour les réparer, il y a entente entre la (ou les) victime(s) et le (ou les) délinquant(s). Afin de se rendre à l'étape de réparation, le processus implique une période de préparation avec des professionnels. La durée de cette période varie selon les besoins des parties prenantes. L'objectif est la rémission. Chaque individu a un rôle important à jouer dans le processus; victimes et délinquants, sécurité, professionnels, public, intervenants sociaux, personnel de soutien. Bien que le modèle de justice réparatrice soit fondé centré sur la victime et le délinquant, le public est un acteur d'avant plan dans le processus, car la justice est une affaire de société.

Une scène thématisée sur la justice participe à rendre la société partie prenante du projet et à l'éduquer. N'importe qui peut un jour ou l'autre se transformer en victime ou commettre un acte causant des torts. Cet ambiguïté de notre état social se retrouve dans le fonctionnement interne des circulations, elles se croisent et se frôlent. S'intégrant dans le quartier judiciaire de Montréal, le module de maçonnerie du palais de Justice est repris pour se décomposer et devenir un écran qui filtre la lumière et contrôle certaines vues. Les volumes sont composés d'une seconde peau de verre sérigraphie qui permet l'apport de lumière. Ce modèle de justice permet de passer d'une situation sombre à une étape lumineuse, car après les problèmes viennent les solutions.

514.268.9697
mélisande.lambert@umontreal.ca



Une nouvelle place publique à l'entrée du complexe.

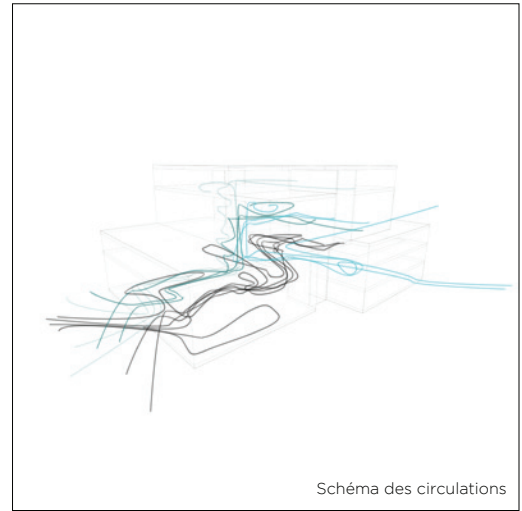
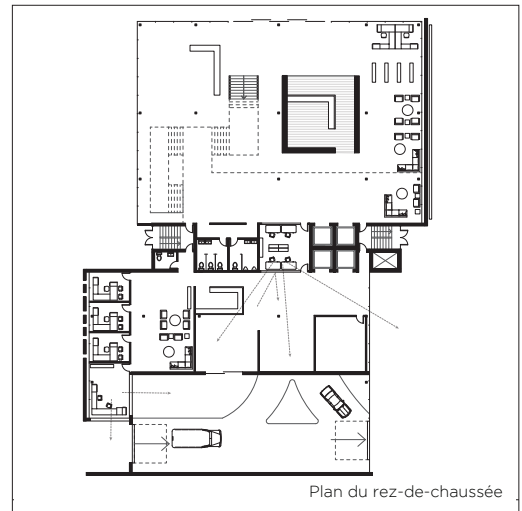
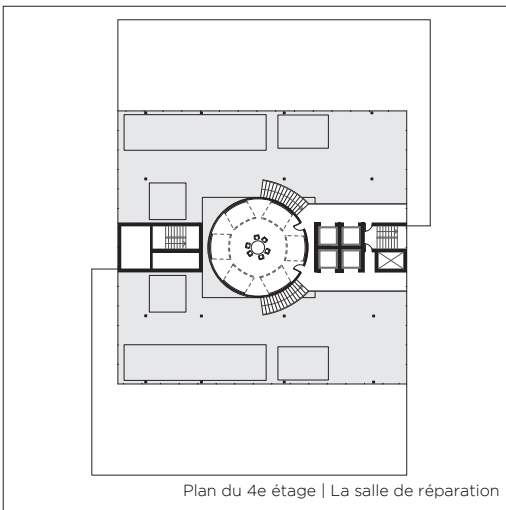


Schéma des circulations



Plan du rez-de-chaussée



Plan du 4e étage | La salle de réparation



Salle de réparation | salles de consultations