

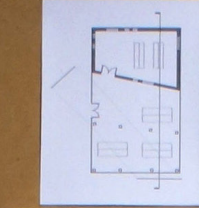
# Au

*Aubé, Michèle*  
*michele.aube@gmail.com*

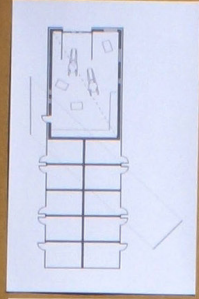
*FOODSCAPE «Un émissaire de l'ONU s'inquiète des inégalités sociales au Canada et appelle le gouvernement fédéral à adopter une stratégie nationale pour que toute la population puisse manger à sa faim. Un rapport que le gouvernement Harper a qualifié de «complètement ridicule» et de «condescendant». -LA PRESSE, le 16 mai 2012.*

*Un projet en symbiose avec le paysage et l'identité inuite. "The land is our grocery store." #foodscape #nunavut. Situé dans la capitale du Nunavut, Iqaluit, le projet vise à renforcer, préserver et affirmer l'identité inuite devant une population mixte et changeante, à travers un programme et une architecture en synergie avec le paysage. L'ensemble fragmenté de bâtiments exprime le processus lié à la nourriture locale, soit l'approvisionnement, la transformation, la consommation, l'adaptation et la récréation. Le programme est regroupé selon le cycle alimentaire complet, comprenant un garage, des espaces d'entreposage personnel et collectif, un poste de transformation, un marché, une salle communautaire, une serre et un quai. La mise en relation de ces fragments permet d'exposer, de comprendre et de partager le processus lié à la consommation de nourriture locale.*

*Le projet crée un paysage construit contemporain en bordure de la baie de Frobisher, une réponse sensible aux typologies traditionnelles opposées aux typologies d'après-guerre. La fragmentation des bâtiments accentue la notion culturelle de «Tumitaqaqtuq» (avec traces de pas) qui signifie l'importance des traces de présence humaine et familière en réseaux dans le paysage. Les formes simples et compactes des fragments répondent aux besoins climatiques tout en revisitant la forme typique des bâtiments nordiques contemporains, toits pentus et ouvertures minimales selon l'orientation. La tectonique texturée traduit la fine perception du paysage des Inuits. La multiplication des couches permet une transition graduelle entre l'intérieur et l'extérieur, une intention adaptée au contexte saisonnier.*

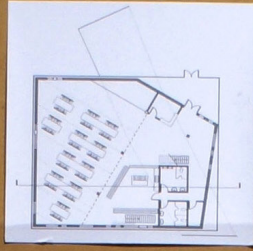


**réhabilitation**  
 un état à caractère définitif  
 les interventions, avec ou sans travaux de  
 réparation, ont pour but de maintenir ou de  
 améliorer l'état de conservation des  
 bâtiments.



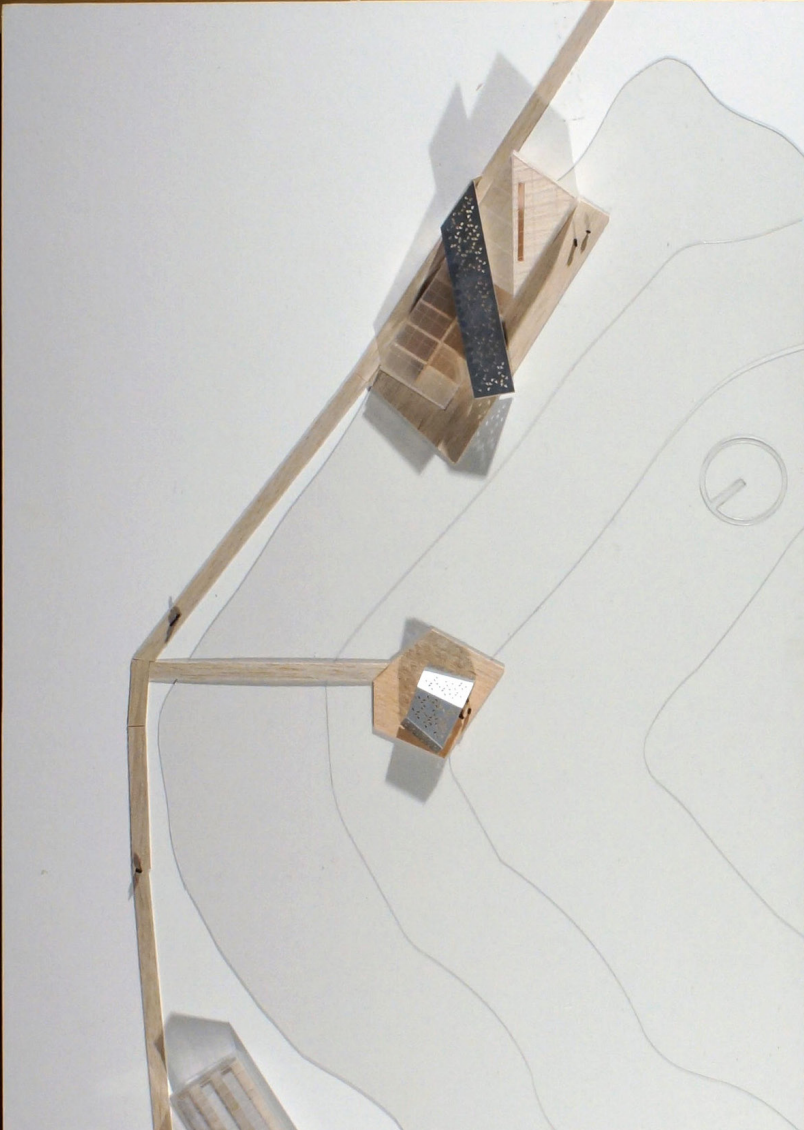
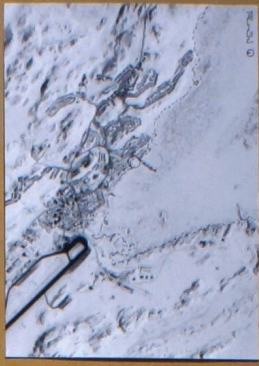
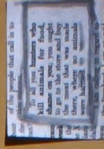
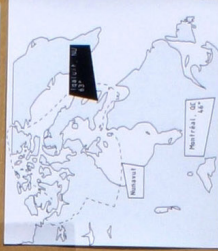
**Appartements collectifs**  
 un groupe de logements  
 collectifs, avec ou sans garage, de  
 dimensions moyennes, destinés à être  
 exploités de façon collective.

**Appartements collectifs**  
 un groupe de logements  
 collectifs, avec ou sans garage, de  
 dimensions moyennes, destinés à être  
 exploités de façon collective.

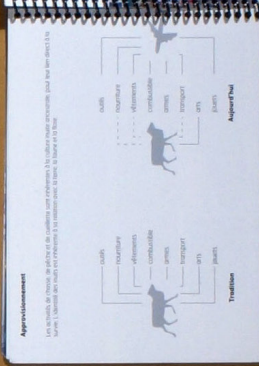


**Construction**  
 les opérations de construction  
 comprennent les travaux de construction et  
 les travaux de réhabilitation.

**Construction**  
 les opérations de construction  
 comprennent les travaux de construction et  
 les travaux de réhabilitation.



**APPARTS COLLECTIFS**  
 Les appartements collectifs sont des logements destinés à être exploités de façon collective.  
 Ils sont destinés à être exploités de façon collective.  
 Ils sont destinés à être exploités de façon collective.  
 Ils sont destinés à être exploités de façon collective.



**APPARTS COLLECTIFS**  
 Les appartements collectifs sont des logements destinés à être exploités de façon collective.  
 Ils sont destinés à être exploités de façon collective.  
 Ils sont destinés à être exploités de façon collective.

